



Generalità

Diffusore quadrato a schermo forellinato di mandata aria, versione con deflettori interni, o di ripresa.

Adatto sia in riscaldamento che in raffreddamento ($\Delta T: \pm 10^\circ C$), sia per la mandata che per la ripresa dell'aria.



Installazione a soffitto



PRO:

- deflettori facilmente regolabili manualmente
- integrazione in controsoffitti modulari 600x600 mm.

Caratteristiche tecniche

Materiale:

- acciaio
- schermo forellinato vuoto su pieno 50%

Finitura:

- verniciatura a polvere colore bianco

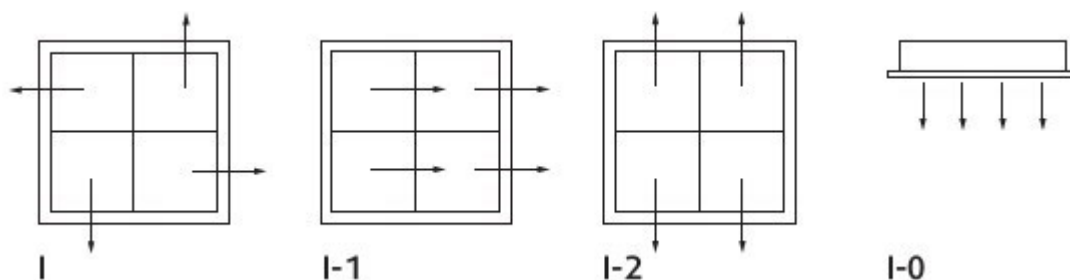
Fissaggio:

- in appoggio sulla struttura del controsoffitto

Utilizzo:

- montaggio a soffitto, altezze di installazione da 2,5 a 4,0 m.
- installazioni in CED, luoghi di culto, fabbriche e magazzini, laboratori, palestre

Tipologie di flusso



Attraverso i deflettori regolabili manualmente è possibile configurare le direzioni di uscita del flusso d'aria da 1 a 4 vie, tale caratteristica rende il diffusore molto versatile per installazioni in ambienti dalle geometrie complesse o per installazioni in corridoi, in prossimità di pareti o angoli.

DIFFUSORI

- circolari
- multidirezionali
- lineari
- elicoidali

BOCCHETTAME

- bocchette di mandata
- griglie di ripresa

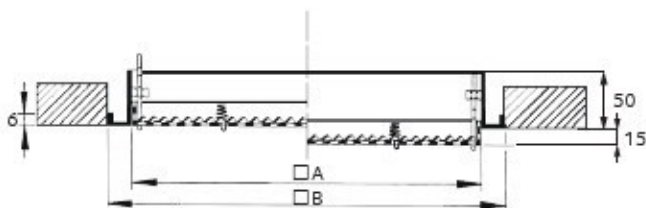
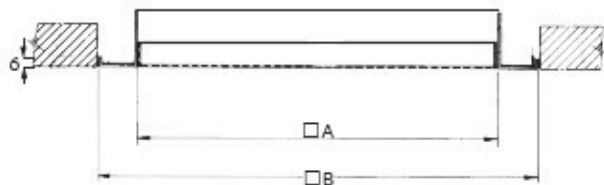
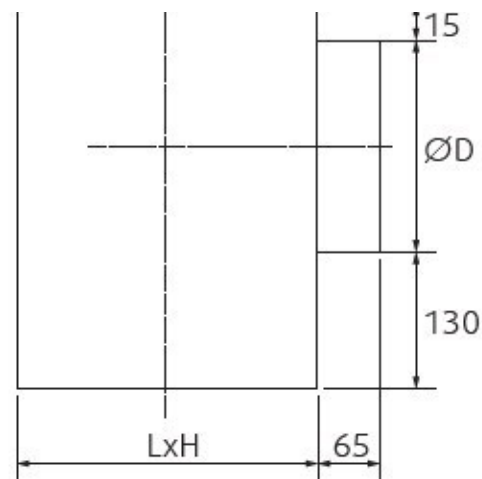
ALTA PORTATA

- bocchette
- griglie

PLENUM

**SFAER****54-FR** diffusore quadrato a schermo forellinato**Dimensionali**

Grandezza	54-FR		PLK-54	
	A	B	ØD	Lx
300x300	251	299	158	256
400x400	351	399	198	356
500x500	451	499	248	456
600x600	547	595	313	552

**54-FR-I****54-FR-R****PLK-54****Legenda**

Q	m ³ /h	Portata
AK	m ²	Area effettiva
VK	m/s	Velocità effettiva
Pt	Pa	Perdita di pressione totale
NR	dB(A)	Potenza sonora
X	m	Lancio orizzontale alla velocità di 0,25 m/s nella zona occupata con ΔT = -10°C

54-FR diffusore quadrato a schermo forellinato



Tablelle di selezione

54-FR-I

Q m ³ /h	Grandezza	300x300	400x400	500x500	600x600
	A _k	0,03020	0,05910	0,09760	0,14570
100	V _k	0,9	0,5	0,3	
	X	0,6	0,4	0,3	
	P _t	3,5	0,9	0,3	
	NR	8	-	-	
120	V _k	1,1	0,6	0,3	
	X	0,7	0,5	0,4	
	P _t	5,0	1,3	0,5	
	NR	14	-	-	
140	V _k	1,3	0,7	0,4	0,3
	X	0,8	0,6	0,4	0,4
	P _t	6,8	1,8	0,7	0,3
	NR	20	-	-	-
160	V _k	1,5	0,8	0,5	0,3
	X	0,9	0,6	0,5	0,4
	P _t	8,9	2,3	0,9	0,4
	NR	24	-	-	-
180	V _k	1,7	0,8	0,5	0,3
	X	1,0	0,7	0,6	0,5
	P _t	11,3	2,9	1,1	0,5
	NR	28	8	-	-
200	V _k	1,8	0,9	0,6	0,4
	X	1,1	0,8	0,6	0,5
	P _t	13,9	3,6	1,3	0,6
	NR	31	12	-	-
250	V _k	2,3	1,2	0,7	0,5
	X	1,4	1,0	0,8	0,6
	P _t	21,8	5,7	2,1	0,9
	NR	39	19	5	-
300	V _k	2,8	1,4	0,9	0,6
	X	1,7	1,2	0,9	0,8
	P _t	31,4	8,2	3,0	1,3
	NR	44	25	11	-
350	V _k		1,6	1,0	0,7
	X		1,4	1,1	0,7
	P _t		11,1	4,1	1,8
	NR		30	16	-
400	V _k		1,9	1,1	0,8
	X		1,6	1,3	1,0
	P _t		14,6	5,3	2,4
	NR		35	20	9
500	V _k		2,4	1,4	1,0
	X		2,0	1,6	1,3
	P _t		22,8	8,3	3,7
	NR		42	27	16
600	V _k			1,7	1,1
	X			1,9	1,5
	P _t			12	5,4
	NR			33	22
700	V _k			2,0	1,3
	X			2,2	1,8
	P _t			16,4	7,3
	NR			39	27
800	V _k			2,3	1,5
	X			2,5	2,1
	P _t			21,4	9,6
	NR			43	31
900	V _k				1,7
	X				2,3
	P _t				12,1
	NR				35

DIFFUSORI

- circolari
- multidirezionali
- lineari
- elicoidali

BOCCHETTAME

- bocchette di mandata
- griglie di ripresa

ALTA PORTATA

- bocchette
- griglie

PLENUM



54-FR

diffusore quadrato a schermo forellinato

54-FR-R

Q	Grandezza	300x300	400x400	500x500	600x600
m ³ /h	A _k	0,03020	0,05910	0,09760	0,14570
100	V _k	0,9	0,5	0,3	
	P _t	2	1,0	0	
	NR	-	-	-	
120	V _k	1,1	0,6	0,3	
	P _t	3,1	0,8	0,3	
	NR	-	-	-	
140	V _k	1,3	0,7	0,4	
	P _t	4,2	1,1	0,4	
	NR	-	-	-	
160	V _k	1,5	0,8	0,5	
	P _t	5,5	1,4	0,5	
	NR	5	-	-	
180	V _k	1,7	0,8	0,5	
	P _t	7,0	1,8	0,7	
	NR	9	-	-	
200	V _k	1,8	0,9	0,6	0,4
	P _t	8,6	2,2	0,8	0,4
	NR	12	-	-	-
250	V _k	2,3	1,2	0,7	0,5
	P _t	13,4	3,5	1,3	0,6
	NR	20	-	-	-
300	V _k	2,8	1,4	0,9	0,6
	P _t	19,3	5,1	1,9	0,8
	NR	26	6	-	-
350	V _k	3,2	1,6	1,0	0,7
	P _t	26,3	6,9	2,5	1,1
	NR	31	11	-	-
400	V _k	3,7	1,9	1,1	0,8
	P _t	34,4	9,0	3,3	1,5
	NR	35	16	-	-
500	V _k	4,6	2,4	1,4	1,0
	P _t	53,7	14,0	5,1	2,3
	NR	42	23	9	-
600	V _k		2,8	1,7	1,1
	P _t		20,2	7,4	3,3
	NR		29	15	-
700	V _k		3,3	2,0	1,3
	P _t		27,5	10,1	4,5
	NR		34	20	8
800	V _k		3,8	2,3	1,5
	P _t		35,9	13,2	5,9
	NR		38	24	12
900	V _k		4,2	2,6	1,7
	P _t		45,5	16,7	7,5
	NR		42	28	16
1000	V _k			2,8	1,9
	P _t			20,6	9,2
	NR			31	20
1200	V _k			3,4	2,3
	P _t			29,6	13,3
	NR			37	26
1400	V _k			4,0	2,7
	P _t			40,3	18,1
	NR			42	31
1600	V _k				3,1
	P _t				23,6
	NR				35
1800	V _k				3,4
	P _t				29,9
	NR				39

Prezzi a richiesta

DIFFUSIONE